

**FB4 - MB4**  
**CONO PIENO SEZIONE QUADRATA**  
**NORMAL SQUARE FULL ONE**  
**CONO LLENO ASPERSIÓN CUADRADA**

**Caratteristiche**

Ugelli a corpo unico o in fusione tipo F-B4 (1).

**Characteristics**

One piece nozzles or F-B4 (1) cast types.

**Características**

Boquilla de cuerpo único o en fusión como tipo F-B4 (1)

**Applicazioni**

- Installazioni con molti ugelli dove la sezione quadrata dello spruzzo permette una copertura migliore della superficie da trattare.

**Applications**

- Installations with many nozzles in which the square spray allows a better surface coverage.

**Aplicaciones**

- Instalación con un gran número de boquillas, donde la sección cuadrada de la pulverización permite una mejor cobertura de la superficie a tratar.

**Materiali**

Ottone, Aisi303, Aisi316L, altri su richiesta.

**Materials**

Brass, SS303, SS316L, other on request.

**Materiales**

Latón, Aisi303, Aisi316L, otros bajo pedido.

**Dimensions (mm) FB4**

Connection	D	L
3/4"	32,0	55,0
1"	38,0	70,0

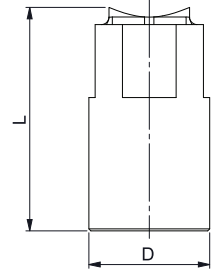
**Dimensions (mm) FB4LG**

Connection	D	L
1"-1/4	53,0	90,0
1"-1/2	58,0	102,0
2	75,0	135,0
2"-1/2	86,0	175,0

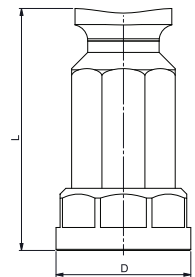
**Dimensions (mm) MB4**

Connection	D	L
1/4"	13,0	23,0
3/8"	17,0	30,0
1/2"	21,0	39,0
3/4"	27,0	40,0
1"	35,0	52,0

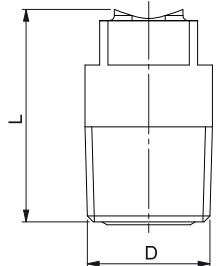
**FB4**



**FB4 LARGE CAPACITY**



**MB4**



Connection	Flow Factor	Models/Connections			Dia. (mm)	Min. Dia. (mm)	US (gpm at 40 psi)	Pressure (Bar)								Angle <° 3 Bar
		Female		Male				0,5	1	2	3	4	6	8	10	
		FB4	FB4LG	MB4												
1/4"	14			•	3,6	1,6	2,53	4,08	5,77	8,16	10,00	11,55	14,14	16,33	18,26	100
3/8"	20			•	4,4	2,4	3,67	5,92	8,37	11,84	14,50	16,74	20,51	23,68	26,47	110
1/2"	35			•	5,9	3,2	6,31	10,17	14,38	20,33	24,90	28,75	35,21	40,66	45,46	110
3/4"	71	•		•	9,8	4,4	12,64	20,37	28,81	40,74	49,90	57,62	70,57	81,49	91,10	110
1"	130	•		•	13,1	5,6	23,56	37,97	53,69	75,93	93,00	107,39	131,52	151,87	169,79	110
1-1/4"	190		•		15,5	5,6	34,20	55,11	77,94	110,23	135,00	155,88	190,92	220,45	246,48	110
1-1/2"	290		•		18,2	8	50,92	82,06	116,05	164,12	201,00	232,09	284,26	328,23	366,97	110
2"	560		•		25	11,2	99,81	160,85	227,48	321,70	394,00	454,95	557,20	643,40	719,34	110
2-1/2"	830		•		31,8	14,4	149,46	240,87	340,64	481,73	590,00	681,27	834,39	963,47	1.077,19	110