

**MC3E**  
**UGELLO GETTO PIATTO**  
**FLAT SPRAY NOZZLES**  
**ORIFICIOS DE PULVERIZACIÓN SALIDA PLANA**

**Caratteristiche**

Ugello per basse portate a corpo unico, attacco maschio.

Angoli di spruzzo disponibili:  
0°- 15°- 25°- 40°- 50°- 65°-  
80°- 95°- 110°.

**Applicazioni**

- Lavaggi industriali.
- Trattamento superficiale metalli.
- Lavaggio inerti.
- Raffreddamenti.
- Sgrassaggi.

**Materiali**

Ottone, Aisi303, Aisi316L, altri su richiesta.

**Characteristics**

Low capacity nozzle one piece construction, male connection.

Available spray angles:  
0°- 15°- 25°- 40°- 50°- 65°-  
80°- 95°- 110°.

**Applications**

- Industrial washing.
- Metal surface treatments.
- Coal and gravel washing.
- Cooling.
- Degreasing.

**Materials**

Brass, SS303, SS316L, other on request.

**Características**

Boquillas en una sola pieza. Rosca de conexión macho

Ángulos de aspersión posibles:  
0°- 15°- 25°- 40°- 50°- 65°-  
80°- 95°-110°.

**Aplicaciones**

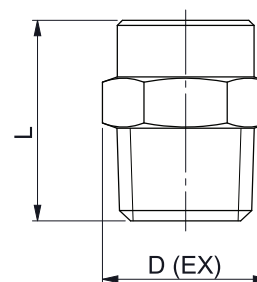
- Lavados industriales.
- Tratamiento de superficies.
- Enfriamiento.
- Desengrase.
- Lavado inerte.

**Materiales**

Latón, Aisi303, Aisi316L, otros bajo pedido.



MC3E



**Dimensions (mm)**

Connection	D (EX)	L
1/8"	13,0	17,0
1/4"	14,0	19,5
3/8"	17,0	25,0

Flow Factor	Connections			Dia. (mm)	US (gpm at 40 psi)	Pressure (Bar)											
						0,5	1	2	3	4	5	6	8	10	15	20	
	1/8"	1/4"	3/8"			Capacity (Lpm)											
03	•	•		1,1	0,3	0,5	0,7	1,0	<b>1,2</b>	1,4	1,5	1,7	2,0	2,2	2,7	3,1	
04	•	•		1,3	0,4	0,7	0,9	1,3	<b>1,6</b>	1,8	2,1	2,3	2,6	2,9	3,6	4,1	
048	•	•		1,4	0,5	0,8	1,1	1,6	<b>1,9</b>	2,2	2,5	2,7	3,1	3,5	4,2	4,9	
06	•	•		1,6	0,6	0,9	1,3	1,9	<b>2,3</b>	2,7	3,0	3,3	3,8	4,2	5,1	5,9	
07	•	•		1,7	0,8	1,1	1,6	2,3	<b>2,8</b>	3,2	3,6	4,0	4,6	5,1	6,3	7,2	
08	•	•		1,8	0,9	1,3	1,8	2,6	<b>3,2</b>	3,7	4,1	4,5	5,2	5,8	7,2	8,3	
10	•	•	•	2,0	1,1	1,6	2,3	3,2	<b>3,9</b>	4,5	5,0	5,5	6,4	7,1	8,7	10,1	
12	•	•	•	2,2	1,3	1,9	2,7	3,8	<b>4,7</b>	5,4	6,1	6,6	7,7	8,6	10,5	12,1	
13	•	•	•	2,3	1,4	2,1	2,9	4,2	<b>5,1</b>	5,9	6,6	7,2	8,3	9,3	11,4	13,2	
15	•	•	•	2,4	1,6	2,4	3,4	4,8	<b>5,9</b>	6,8	7,6	8,3	9,6	10,8	13,2	15,2	
17	•	•	•	2,6	1,8	2,7	3,9	5,5	<b>6,7</b>	7,7	8,6	9,5	10,9	12,2	15,0	17,3	
20	•	•	•	2,8	2,1	3,2	4,5	6,4	<b>7,8</b>	9,0	10,1	11,0	12,7	14,2	17,4	20,1	
30	•	•	•	3,6	3,2	4,8	6,8	9,6	<b>11,7</b>	13,5	15,1	16,5	19,1	21,4	26,2	30,2	
40	•	•	•	4,0	4,3	6,4	9,1	12,8	<b>15,7</b>	18,1	20,3	22,2	25,6	28,7	35,1	40,5	
50		•	•	4,4	5,3	8,0	11,3	15,9	<b>19,5</b>	22,5	25,2	27,6	31,8	35,6	43,6	50,3	
60		•	•	4,8	6,3	9,4	13,3	18,8	<b>23,0</b>	26,6	29,7	32,5	37,6	42,0	51,4	59,4	
62		•	•	5,0	6,7	10,0	14,1	20,0	<b>24,5</b>	28,3	31,6	34,6	40,0	44,7	54,8	63,3	
70		•	•	5,2	7,4	11,0	15,6	22,0	<b>27,0</b>	31,2	34,9	38,2	44,1	49,3	60,4	69,7	
80		•	•	5,4	8,5	12,7	17,9	25,3	<b>31,0</b>	35,8	40,0	43,8	50,6	56,6	69,3	80,0	
100			•	6,4	10,6	15,9	22,5	31,8	<b>39,0</b>	45,0	50,3	55,2	63,7	71,2	87,2	100,7	
120			•	7,0	12,6	18,8	26,6	37,6	<b>46,0</b>	53,1	59,4	65,1	75,1	84,0	102,9	118,8	

## MC3 UGELLO GETTO PIATTO FLAT SPRAY NOZZLES ORIFICIOS DE PULVERIZACIÓN SALIDA PLANA

### Caratteristiche

Ugello a getto piatto con piccole/medie/grandi portate, attacco maschio.

Angoli di spruzzo disponibili:  
0°- 15°- 25°- 40°- 50°- 65°-  
80°- 95°- 110°.

### Applicazioni

- Lavaggi industriali.
- Trattamento superficiale metalli.
- Lavaggio inerti.
- Raffreddamenti.
- Sgrassaggi.

### Materiali

Ottone, Aisi303, Aisi316L, altri su richiesta.

### Characteristics

Flat spray nozzle with low/medium/high capacities, male connection.

Available spray angles:  
0°- 15°- 25°- 40°- 50°- 65°-  
80°- 95°- 110°.

### Applications

- Industrial washing.
- Metal surface treatments.
- Coal and gravel washing.
- Cooling.
- Degreasing.

### Materials

Brass, SS303, SS316L, other on request.

### Características

Boquilla de salida plana con bajo/mediano/grande caudales, conexión macho.

Ángulos de aspersión posibles:  
0°- 15°- 25°- 40°- 50°- 65°-  
80°- 95°-110°.

### Aplicaciones

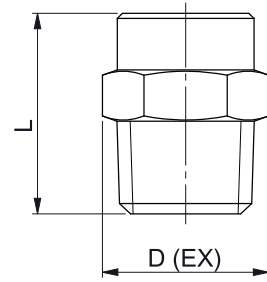
- Lavados industriales.
- Tratamiento de superficies.
- Enfriamiento.
- Desengrase.
- Lavado inerte.

### Materiales

Latón, Aisi303, Aisi316L, otros bajo pedido.



## MC3



### Dimensions (mm)

Connection	D (EX)	L
1/8"	13,0	22,0
1/4"	14,0	25,0
3/8"	17,0	32,0
1/2"	22,0	38,0
3/4"	27,0	50,0
1"	33,0	60,0

Flow Factor	Connections						Dia. (mm)	US (gpm at 40 psi)	Pressure (Bar)										
	1/8"	1/4"	3/8"	1/2"	3/4"	1"			0,5	1	2	3	4	5	6	8	10	15	20
									Capacity (Lpm)										
03	•	•					1,1	0,30	0,5	0,7	1,0	<b>1,2</b>	1,4	1,5	1,7	2,0	2,2	2,7	3,1
04	•	•					1,3	0,41	0,7	0,9	1,3	<b>1,6</b>	1,8	2,1	2,3	2,6	2,9	3,6	4,1
06	•	•					1,6	0,58	0,9	1,3	1,9	<b>2,3</b>	2,7	3,0	3,3	3,8	4,2	5,1	5,9
08	•	•					1,8	0,81	1,3	1,8	2,6	<b>3,2</b>	3,7	4,1	4,5	5,2	5,8	7,2	8,3
10	•	•	•				2	0,99	1,6	2,3	3,2	<b>3,9</b>	4,5	5,0	5,5	6,4	7,1	8,7	10,1
12	•	•	•				2,2	1,19	1,9	2,7	3,8	<b>4,7</b>	5,4	6,1	6,6	7,7	8,6	10,5	12,1
17	•	•	•				2,6	1,70	2,7	3,9	5,5	<b>6,7</b>	7,7	8,6	9,5	10,9	12,2	15,0	17,3
15	•	•	•	•			2,4	1,49	2,4	3,4	4,8	<b>5,9</b>	6,8	7,6	8,3	9,6	10,8	13,2	15,2
20	•	•	•				2,8	1,98	3,2	4,5	6,4	<b>7,8</b>	9,0	10,1	11,0	12,7	14,2	17,4	20,1
30	•	•	•				3,6	2,96	4,8	6,8	9,6	<b>11,7</b>	13,5	15,1	16,5	19,1	21,4	26,2	30,2
40	•	•	•				4	3,98	6,4	9,1	12,8	<b>15,7</b>	18,1	20,3	22,2	25,6	28,7	35,1	40,5
50		•	•	•			4,4	4,94	8,0	11,3	15,9	<b>19,5</b>	22,5	25,2	27,6	31,8	35,6	43,6	50,3
60		•	•	•			4,8	5,83	9,4	13,3	18,8	<b>23,0</b>	26,6	29,7	32,5	37,6	42,0	51,4	59,4
62		•	•	•			5,0	6,21	10,0	14,1	20,0	<b>24,5</b>	28,3	31,6	34,6	40,0	44,7	54,8	63,3
70		•	•	•			5,2	6,84	11,0	15,6	22,0	<b>27,0</b>	31,2	34,9	38,2	44,1	49,3	60,4	69,7
80		•	•	•			5,4	7,85	12,7	17,9	25,3	<b>31,0</b>	35,8	40,0	43,8	50,6	56,6	69,3	80,0
100			•	•			6,4	9,88	15,9	22,5	31,8	<b>39,0</b>	45,0	50,3	55,2	63,7	71,2	87,2	100,7
120			•	•			7	11,65	18,8	26,6	37,6	<b>46,0</b>	53,1	59,4	65,1	75,1	84,0	102,9	118,8
150				•			7,5	15,07	24,3	34,4	48,6	<b>59,5</b>	68,7	76,8	84,1	97,2	108,6	133,0	153,6
200				•	•		8,7	19,00	30,6	43,3	61,2	<b>75,0</b>	86,6	96,8	106,1	122,5	136,9	167,7	193,6
250					•		9,5	24,82	40,0	56,6	80,0	<b>98,0</b>	113,2	126,5	138,6	160,0	178,9	219,1	253,0
350					•		11,1	34,70	55,9	79,1	111,9	<b>137,0</b>	158,2	176,9	193,7	223,7	250,1	306,3	353,7
400					•		11,8	39,52	63,7	90,1	127,4	<b>156,0</b>	180,1	201,4	220,6	254,7	284,8	348,8	402,8
500						•	13,1	49,40	79,6	112,6	159,2	<b>195,0</b>	225,2	251,7	275,8	318,4	356,0	436,0	503,5
580						•	14	57,00	91,9	129,9	183,7	<b>225,0</b>	259,8	290,5	318,2	367,4	410,8	503,1	580,9