

CX - MX ATOMIZZATORI IDRAULICI HYDRAULIC ATOMIZERS ATOMIZADORES HIDRÁULICOS

Caratteristiche

Gli atomizzatori idraulici consentono di nebulizzare il liquido molto finemente con la sola pressione idraulica ottenendo un cono semipieno. Testina CX assemblabile con gli accessori. Ugello 1/4 MX è costruito in corpo unico con possibilità di filtrino posteriore.

Applicazioni

- Umidificazioni
- Abbattimento polveri
- Deodorizzazioni
- Lavaggi aria e gas
- Lubrificazioni
- Raffreddamenti

Materiale

Ottone nichelato, Aisi303, Aisi316L, altri materiali a richiesta.

Dimensioni (mm)

Connection	B	C	D	EX	L	H
1/4" MX	-	1/4	-	14,0	20,0	11,0
CX - Tip	2,0	15,0	12,3	-	16,5	-

Characteristics

These nozzles produce very fine atomized droplets using hydraulic pressure alone and obtaining a semi-full conic spray pattern. CX spray tip can be assembled with accessories. One piece 1/4 MX nozzle with threaded rear filter is optional.

Applications

- Humidification
- Dust control
- Deodorizations
- Air and gas washing
- Lubrications
- Cooling

Material

Nickel plated brass, 303SS, and 316SS, others available upon request.

Dimensions (mm)

Características

Los atomizadores hidráulicos permiten una nebulización muy fina gracias únicamente a la presión hidráulica. La pulverización es en forma de cono semipleno. El orificio CX se puede montar en los accesorios. La boquilla 1/4 MX es una sola pieza con la posibilidad de adaptar un filtro posterior.

Aplicaciones

- Humidificación
- Control de polvo
- Desodorización
- Lavado de aire y gas
- Lubricación
- Refrigeración

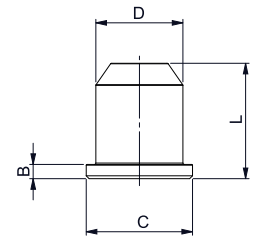
Material

Latón tratado, Aisi303, Aisi316L, otros materiales bajo pedido.

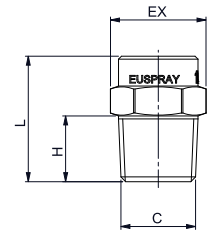
Dimensiones (mm)



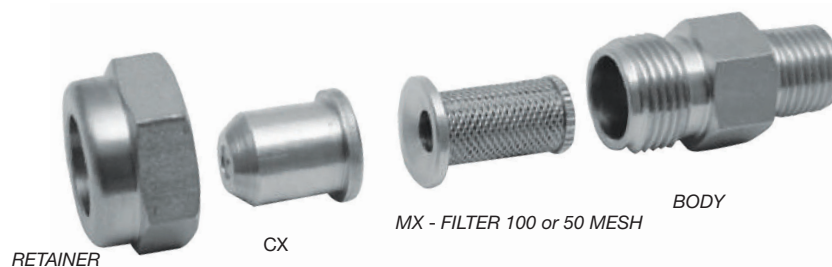
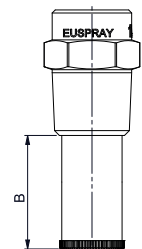
CX



MX



MX - FILTER 100 or 50 MESH



Flow Factor	Diam. (mm)	Models		Pressure (Bar)									Angle <math>< 20^{\circ}</math> 20 Bar
				2	5	10	15	20	30	40	60	80	
		CX	1/4" MX	Capacity (Lph)									
0,7	0,35	•	•	-	-	5,2	6,3	7,3	8,9	10,3	12,6	14,6	40
1	0,4	•	•	-	-	6,4	7,9	9,1	11,1	12,9	15,8	18,2	65
1,5	0,5	•	•	-	-	10,7	13,1	15,1	18,5	21,4	26,2	30,2	70
2	0,6	•	•	-	10,1	14,2	17,4	20,1	24,6	28,4	34,8	40,2	75
3	0,9	•	•	-	15,3	21,6	26,4	30,5	37,4	43,1	52,8	61,0	75
4	1,1	•	•	-	20,2	28,6	35,0	40,4	49,5	57,1	70,0	80,8	80
6	1,1	•	•	19,3	30,5	43,1	52,8	61,0	74,7	86,3	105,7	122,0	75
8	1,5	•	•	25,6	40,5	57,3	70,1	81,0	99,2	114,6	140,3	162,0	80
10	1,6	•	•	32,3	51,0	72,1	88,3	102,0	124,9	144,2	176,7	204,0	75
12	1,9	•	•	37,9	60,0	84,9	103,9	120,0	147,0	169,7	207,8	240,0	80
14	1,9	•	•	45,5	72,0	101,8	124,7	144,0	176,4	203,6	249,4	288,0	80
18	1,9	•	•	57,6	91,0	128,7	157,6	182,0	222,9	257,4	315,2	364,0	85
22	1,9	•	•	69,6	110,0	155,6	190,5	220,0	269,4	311,1	381,1	440,0	85
26	2,2	•	•	82,2	130,0	183,8	225,2	260,0	318,4	367,7	450,3	520,0	85